

# GUÍA MÉDICA

Melilla

La Cariñoterapia a tu servicio



# ÍNDICE

<b>1. Información y Ayuda</b>	<b>3</b>
<b>2. ¿Cómo ir al médico con Aegon?</b>	<b>4</b>
<b>3. Cuadro Médico</b>	<b>5</b>
<b>Melilla</b>	
• <b>Melilla</b>	<b>5</b>





# 1 INFORMACIÓN Y AYUDA

En esta guía encontrarás los **centros y especialistas a los que tienes acceso a través de tu Seguro de Salud.**



SERVICIO TELEFÓNICO DE ASISTENCIA MÉDICA

**91 563 20 00**

**24**  
HORAS

Allí, un equipo de profesionales **resolverá cualquier cuestión que tengas sobre enfermedades, síntomas o dudas sobre tu Seguro de Salud Aegon.**

**RECUERDA QUE PUEDES CONSULTAR EL CUADRO MÉDICO SIEMPRE  
ACTUALIZADO EN NUESTRA PÁGINA WEB [www.aegon.es](http://www.aegon.es)  
O REGISTRÁNDOTE EN [clientes.aegon.es](http://clientes.aegon.es)**



La información contenida en esta Guía Médica queda supeditada a las coberturas contratadas que **puedes consultar en las Condiciones Particulares y Generales de tu póliza y según el cuadro médico contratado.**

Queremos informarte de que **los datos de los médicos y centros incluidos en esta Guía pueden sufrir modificaciones a lo largo del tiempo y que dispones de tu cuadro médico siempre actualizado en tu área privada de cliente entrando en [clientes.aegon.es](http://clientes.aegon.es) o en la App Mi Aegon disponible para iOS y Android.**



# 2 ¿CÓMO IR AL MÉDICO CON AEGON?

## 1 ¿Sabes cómo ir al médico con Aegon?

### 1 ¿A qué médico voy?

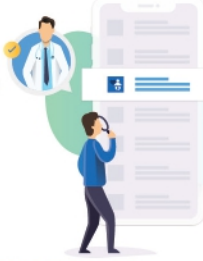
Busca el médico más cercano en:

Nuestra Web  
[www.aegon.es](http://www.aegon.es)

El Área Privada de Cliente  
[clientes.aegon.es](http://clientes.aegon.es)

Llamando al  
**91 563 20 00**  
**900 159 000**

Con nuestra app  
**Mi Aegon**



### 2 ¿Cuándo me viene mejor ir?

Llama al centro médico que mejor se adapte a ti y pide cita.

### 3 ¡Voy al médico!

Recuerda que necesitas llevar tu tarjeta de Aegon y tu DNI.



## ¿Tu médico te pide una prueba?

Es posible que necesites una autorización, número que te facilitaremos desde Aegon y deberás entregar al centro médico donde te vayas a realizar la prueba o intervención.

### 4 ¿Cómo puedo pedir una autorización?

Enviando un e-mail a  
[autorizaciones@aegon.es](mailto:autorizaciones@aegon.es)

En el Área Privada de Cliente  
[clientes.aegon.es](http://clientes.aegon.es)

Llamando al teléfono  
**91 563 20 00 - 900 159 000**

Con nuestra app  
**Mi Aegon**

A través de WhatsApp  
**680 196 369**

## ¿Qué puedes hacer en caso de urgencia médica?

Contactar con nuestro servicio de Asesoramiento Médico de Urgencias 24h.

**91 563 20 00 - 900 159 000**

A través de este servicio telefónico un médico valorará tus síntomas y determinará la mejor forma de actuar, pudiendo darse unos de los siguientes casos:



Marcar las pautas para tu recuperación



Enviar un médico a tu domicilio



Derivarte a un centro médico de urgencias



Gestionar tu traslado en ambulancia

3

### 5 ¿Qué datos necesito?



Número de volante



Fecha de la prueba



Nombre de la prueba



Centro que te pide la prueba



Centro donde te realizarás la prueba



Informe médico

Pide un informe médico antes de salir de la consulta, es posible que lo necesitemos para autorizar algunas pruebas o intervenciones médicas.

### 6 ¿Qué puede ocurrir?

Que tu prueba **no requiera autorización** y puedas ir al médico directamente con tu tarjeta y volante.



Que tu prueba **requiera autorización**. Es posible que te pidamos un informe médico y te indicaremos si tu prueba está aprobada o no.



Si no tuviéramos el centro o el médico al que quieres ir en nuestro cuadro, te daremos las alternativas que mejor se adapten a ti.



### ¿Qué es un informe médico?

El informe médico es un documento expedido por tu doctor con el objetivo de dejar constancia de tu estado de salud.

En el informe se indica el motivo por el que vas a consulta, la fecha en la que empezó tu dolencia, el tratamiento que tomas o que te prescriben y si necesitas hacerte alguna prueba médica antes de tu diagnóstico.

### 7 Voy a hacerme la prueba o intervención con mi tarjeta, volante y autorización.

### Acudir a un centro médico de urgencias incluido dentro de tu cuadro médico:

Recuerda **llevar tu tarjeta sanitaria y tu DNI**; el centro médico te los solicitará para poder atenderte.



### Asistencia en el extranjero:

Para saber qué pasos seguir y a qué centro médico dirigirte en caso de urgencia médica fuera de España, solo tienes que llamar al teléfono:

**+34 917 221 777**

Tienes hasta **15.000 € anuales** por asegurado con esta cobertura.

Descarga tu certificado de viaje en "Para mis viajes" dentro de tu Área Privada.



4



# 3 CUADRO MÉDICO

## MELILLA MELILLA

### APARATO DIGESTIVO. PROCTOLOGIA

**CONSULTA GASTROENTEROLOGIA Y HEPATOLOGIA  
(520018)**

CONSULTA GASTROENTEROLOGIA Y HEPATOLOGIA  
CL TENIENTE AGUILAR DE MERA 1 1 8 C.P: 52001  
951086402

### MEDICINA INTERNA

**DR. CAÑADA DORADO, RAFAEL JESUS (520006)**

DR. CAÑADA DORADO, RAFAEL JESUS  
CL GENERAL O¿DONNELL 35 1 IZ C.P: 52001  
952680442

### NEUROFISIOLOGÍA CLÍNICA

**DR. ROMERO IMBRODA, JESUS MANUEL (520961)**

DR. ROMERO IMBRODA, JESUS MANUEL  
AV REY JUAN CARLOS I 2 3° C C.P: 52001  
952682172

### NEUROLOGIA

**DR. ROMERO IMBRODA, JESUS MANUEL (520961)**

DR. ROMERO IMBRODA, JESUS MANUEL  
AV REY JUAN CARLOS I 2 3° C C.P: 52001  
952682172

### OFTALMOLOGIA

**CLINICA OFTALMOLOGICA DRA. SAGRARIO FUSTERO  
(520957)**

CLINICA OFTALMOLOGICA DRA. SAGRARIO FUSTERO  
AV DE REY JUAN CARLOS 2 2° C C.P: 52001  
952685399